

雪だるま2018



雪だるまもジオパーク!
雪だるままつりは白山手取川ジオパークを
応援しています!!

「雪だるまみている みんながニッコニコ」

※この表題は、地元の小学生の応募作品から選定しています。

とき

1月27日(土)

桑島雪だるままつり

ライトアップ：午後5時～9時

食べ歩き：午後3時から

2月2日(金)

白峰雪だるままつり

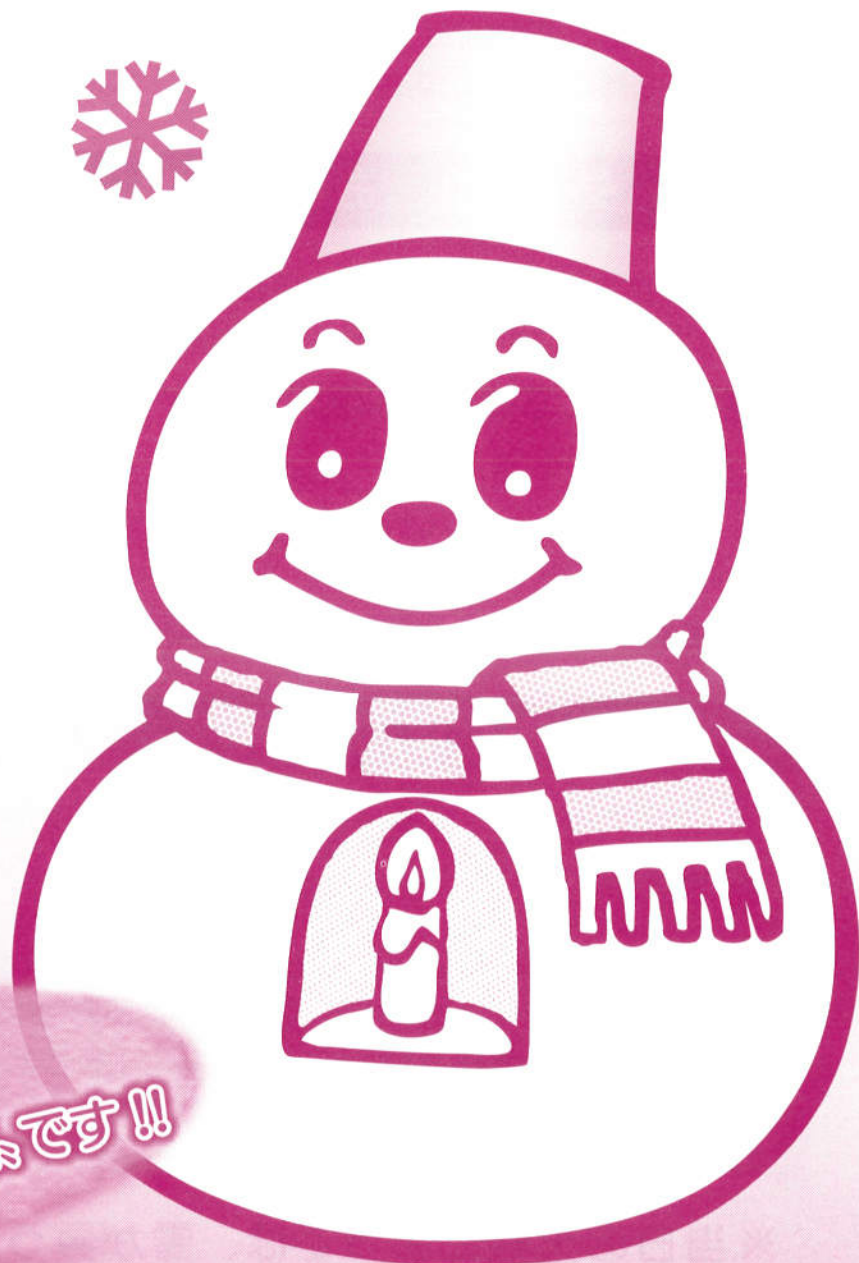
ライトアップ：午後5時～9時

食べ歩き：午後3時から

ところ

石川県白山市

桑島・白峰(地区内全域)



白山市白峰は 国選定の
重要伝統的建造物群保存地区です!!

—明日忘れる豪華さよりも 永遠に心に残る素朴さを—

主催：雪だるま実行委員会

お問合先：白峰観光協会 TEL.076-259-2721

雪だるま2018

●雪だるまライトアップ (午後5時～9時)

雪だるまにロウソクの明かりが灯され、幻想的な雰囲気となります。ロウソクは約4時間燃え続けますが、天候の都合で消えることもあります。

●食べ歩き (午後3時～)

楽しみながら、雪だるまをご覧いただくために、各所に、白峰の名物を中心とした飲食物の出店コーナーを設置します。時間内に、売り切れの場合はご容赦ください。

※3時に開かない店舗もございます。ご了承下さい。

白山手取川ジオパークで、 いっぱいのお雪を楽しもう!?

ジオパークとは、地球の活動を体感できる地域だよ。

白山のふもとは世界的にも屈指の豪雪地帯なんだ。雪が多いから『雪だるままつり』ができるんだね。大量のお雪もいっぱいのお雪だるまも、この地域ならではの、地球活動の一部なんだよ。



白山手取川ジオパークイメーজキャラクター
ゆきママとしずくちゃん

チャーターバス・お車でお越しになる方へ

雪だるままつり開催のため、交通誘導費・照明費等の一部をご負担頂く、協力金をお願いしております。ご理解の上、ご協力をお願いいたします。

■大型バス:5,000円/台 ■マイクロバス:3,000円/台 ■乗用車:500円/台

※駐車場をご利用の方は、誘導員や看板の指示に従ってのご移動をお願い致します。

※大型バス、マイクロバスでお越しになる場合は、事前にお問い合わせいただくと、当日スムーズに駐車場をご利用いただけます。

【お問い合わせ先】 白峰観光協会 FAX:076-259-2741

交通規制(通行止)のご案内

※1月27日(土)の桑島雪だるままつりの際は、桑島大橋が時間帯により歩行者通行止めとなります。右岸会場と左岸会場の行き来には、シャトルバスをご利用ください。

※雪だるままつりの際は、各地区内全域が会場となります。そのため、桑島地区は1月27日(土)の12時～21時半まで、白峰地区は2月2日(金)の14時～21時半まで、地区内は車輛通行止めとなります。お車で地区内に入る方は、この時間帯を避けてお越しください。

※当日の天候によっては、雪が舞うことや、お足元が滑りやすくなることもありますので、服装・履物等、冬の雪道に備えて、お越しくださいますようお願いいたします。